



PIRIN GOLF & Country Club



lifestyle . exclusivity . investment .

Ian Woosnam
Design



Миссия – превращение туристического продукта Пирин Гольф & Кантри Клуб в уникальное для страны и региона сочетание экономической рентабельности, социальной ответственности/ангажированности и гарантированного устойчивого использования природных ресурсов региона.





Пирин Гольф & Кантри Клуб представляет собой международный 5-звездочный комплекс, в котором осуществляются продажа и сдача под аренду объектов недвижимости для отдыха и элитных торговых площадей (категории люкс) и одновременно с этим реализуется управление для игры в гольф полем мирового уровня, дизайн которого создан Иэном Вуснамом (Ian Woosnam) - легендой этого престижного и увлекательнейшего вида спорта. Расположенный на площади 150 га вблизи всемирно известного горнолыжного курорта Банско, комплекс предлагает уникальную возможность сочетать сезоны гольфа и горнолыжного спорта, что является предпосылкой круглогодичной занятости и высокой инвестиционной окупаемости (для) собственников данных объектов недвижимости.

Главным акционером и подрядчиком этого крупнейшего проекта является компания АО Балканстрой, одна из наиболее успешных строительных компаний в Болгарии. Проект получил инвестиционный сертификат 1-го класса, благодаря комплексному сочетанию современной архитектуры и многофункциональности, (а также) гармонирующему естественному выбору, который предлагает данный географический район. Объекты недвижимости для отдыха и для игры в гольф поля умело сочетаются с природными особенностями и окружающей средой, определяя комплекс как одно из наиболее предпочитаемых туристических направлений для отдыха.



О проекте

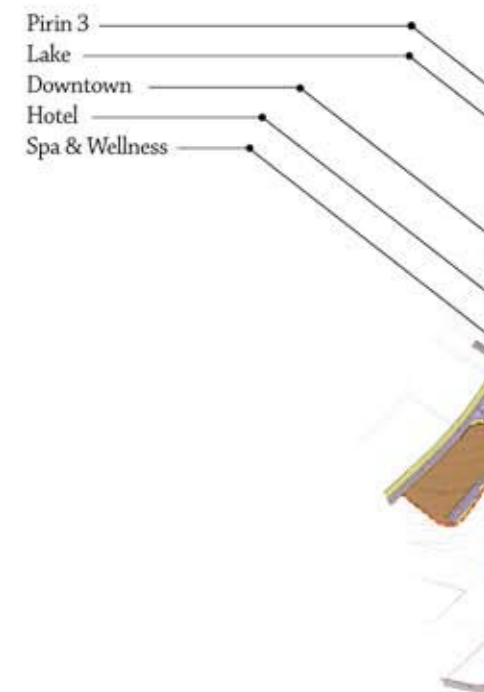
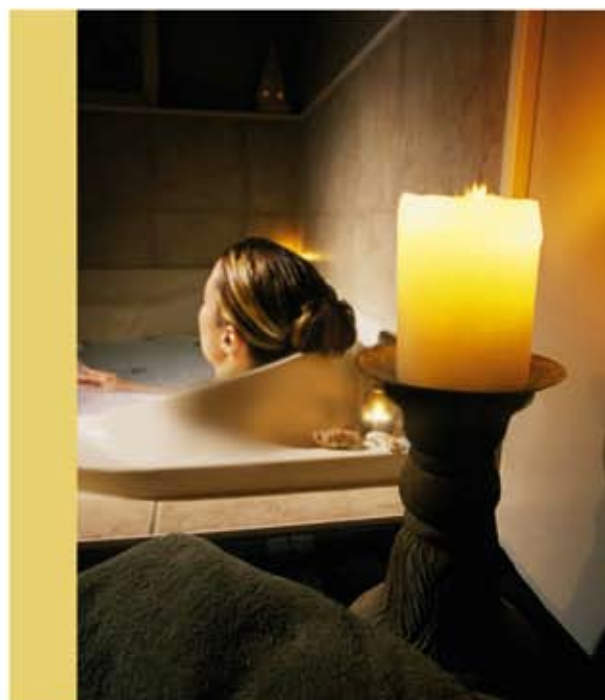


Местоположение

- В Разложской котловине, которую окружают три из самых красивых гор – Рила, Пирин и Родопы
- в 160 км от столицы София и аэропорта
- в 15 км от лыжных трасс европейского качества в Банско, общей протяженностью 65 км
- в 12 км от теплых минеральных источников в с. Баня
- только в 150 км от пляжей Эгейского моря

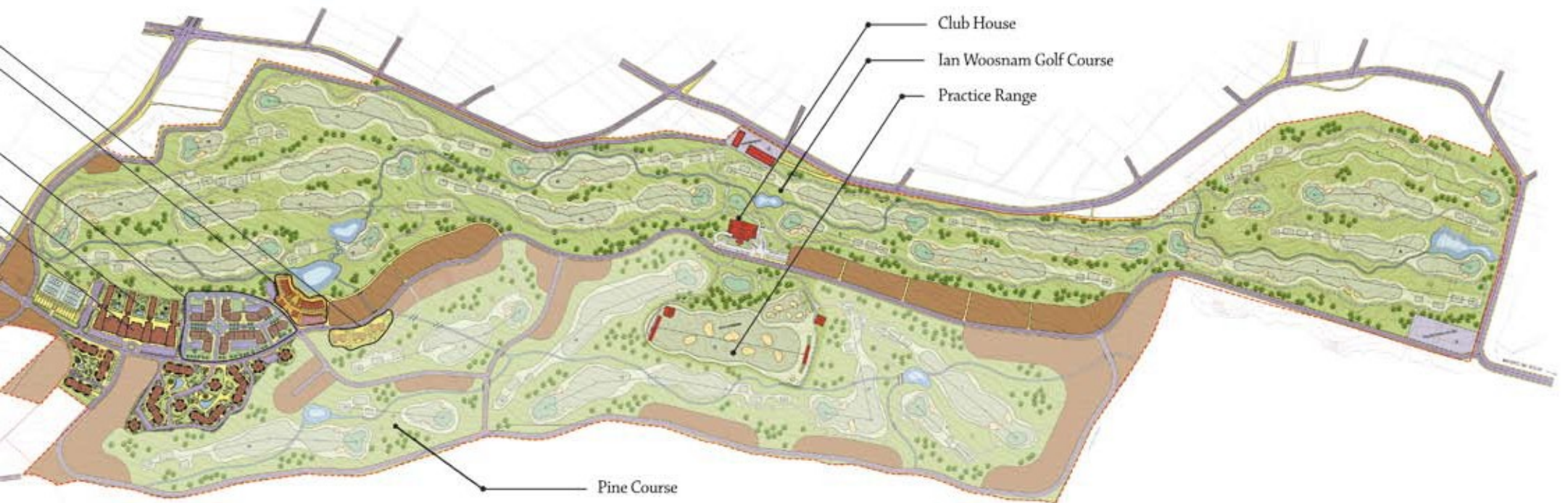
Объекты недвижимости, предназначенные для отдыха, расположены в основном в сосновом бору и на тучных лугах, а их застроенная площадь составляет только 5% земельных угодий. Они обособлены в трех различных кварталах (Даунтаун, Лейк и Пирин), каждый из которых предлагает собственникам широкий спектр ощущений и добавленную стоимость – будь то как инвестиции, будь то в качестве стиля жизни. Порядок расположения строений напоминает типичное распределение хорошо обустроенного города – имеются оживленная торговая часть и обособленные жилые кварталы.

Кроме особого уголка для проведения вашего незабываемого отдыха, комплекс Пирин Гольф & Кантри Клуб предлагает разнообразные инвестиционные возможности. Вы можете купить недвижимость для ее последующей сдачи Вами в аренду, или же нанять торговые площади для развития Вашего бизнеса. Объекты недвижимости в комплексе уникальны, благодаря своему расположению - обрамляющих комплекс горы Пирин, близости к трассам всемирно известного горнолыжного курорта Банско и эксклюзивного доступа собственников недвижимости ко всем гольф-сооружениям курорта. Именно эти особенности комплекса Пирин Гольф & Кантри Клуб обеспечивают круглогодичную занятость и окупаемость инвестиций.





Даунтаун
Лейк
Пирин 3



Квартал Даунтаун состоит из 6 жилых секций, объединенных в 3 здания и является наиболее оживленной частью комплекса - с пешеходным доступом к разнообразным торговым объектам, красиво оформленным зеленым площадям, заведениям и бассейну. Выбор апартаментов богатый - от студии до 3-спального апартаменты с изложением на гольф поле, созданное всемирно известным дизайнером и легендой этого спорта Иэном Вусманом, или с видом на гору Пирин. В квартале Даунтаун сдаются под аренду более 35 видов торговых площадей. Торговые объекты имеют размеры от 50 м² до 430 м² и включают: греческий, итальянский, французский и традиционный болгарский рестораны, пианино и снэк бар, ирландский паб, магазины для одежды, мебели, сувениров, спорттоваров, книжный магазин, аптеку, салон парикмахерскую, магазин для парфюмерии и косметики, 2 ресторана быстрого питания, супермаркет и пр.

Даунтаун



Лейк

Квартал Пирин (1, 2, 3) находится неподалеку от квартала Даунтаун и представляет собой островок тишины и спокойствия с прекрасным видом на горы. У его жителей имеется пешеходный доступ к Даунтауну, и они могут без проблем воспользоваться предлагаемыми в этом квартале услугами. Квартал Пирин состоит из трех идентичных жилых многоэтажных домов, которые оформляют внутреннее пространство с зонами для отдыха и развлечений, бассейном и кафе.



Пирин



5-звездочный отель расположен к северу от главной панорамной дороги, рядом с 14-й лункой гольф поля, созданного Иэном Вусманом. Он проектирован как комплекс из 4 связанных между собой зданий, расположенных перпендикулярно главной дороге, в состав которого входят красиво оформленные зеленые площади, аллеи и сады. Восточное крыло предусматривается как пятизвездочный отель, число апартаментов составит около 80, а остальные три части представляют собой Апартамент-Отель с 220 апартаментами, предназначенными для проведения отдыха, в том числе - 20 двухуровневых апартаментов типа „мезонет”.

Все четыре здания связаны между собой посредством Спа & Велнес Центра, расположенного на площади 4 500 м². Центр включает также три конференц-зала, объединение которых в один большой зал возможно при помощи специальных раздвижных дверей. Благодаря многообразным услугам, которые предлагает отель, Пирин Гольф превратится в предпочитаемое туристическое направление для проведения отдыха.

* Окончательное завершение отеля и СПА центра предусматривается в июне месяце 2010 года.

Квартал Лейк может быть определен как наиболее люксовый квартал комплекса, из-за уникальности своего расположения и вдохновляющего вида. Он находится к северу от главной внутренней дороги комплекса Пирин Гольф & Кантри Клуб и представляет собой группу из двух жилых зданий (названных Башни) и 12 рядовых особняков. Они возвышаются как раз напротив 15-й лунки гольф поля, созданного Иэном Вусманом (Ian Woosnam), а также над двумя чистейшими озерами, питающимися водой из источников горы Пирин.



Этагостинница

Услуги и развлечения



Основные услуги

- Автостоянка
- 24 h охрана
- 24 h ресепшн
- Управление и поддержание объектов недвижимости и торговых площадей
- Уборка
- Няня
- Перевозки от и до аэропортов городов София и Пловдив
- Транспортировка до лыжных трасс Банско

Развлечения и занятия спортом

- Гольф
- Горные лыжи
- Горный велоспорт
- АТВ & пешеходные маршруты
- Верховая езда
- Разнообразные экскурсии
- Теннис
- Бильярд
- Боулинг

Организация событий

- Бизнес встречи, семинары, коктейли
- Тимбилдинг или “построение команды” – мероприятия активного отдыха, направленного на сплочение коллектива
- Спонсорские турниры
- Семейные празднества

Бары & Рестораны

- Ресторан и Бар в здании Клуба
- Ресторан в Халф Вей Хаус
- 5 ресторанов в квартале Даунтаун

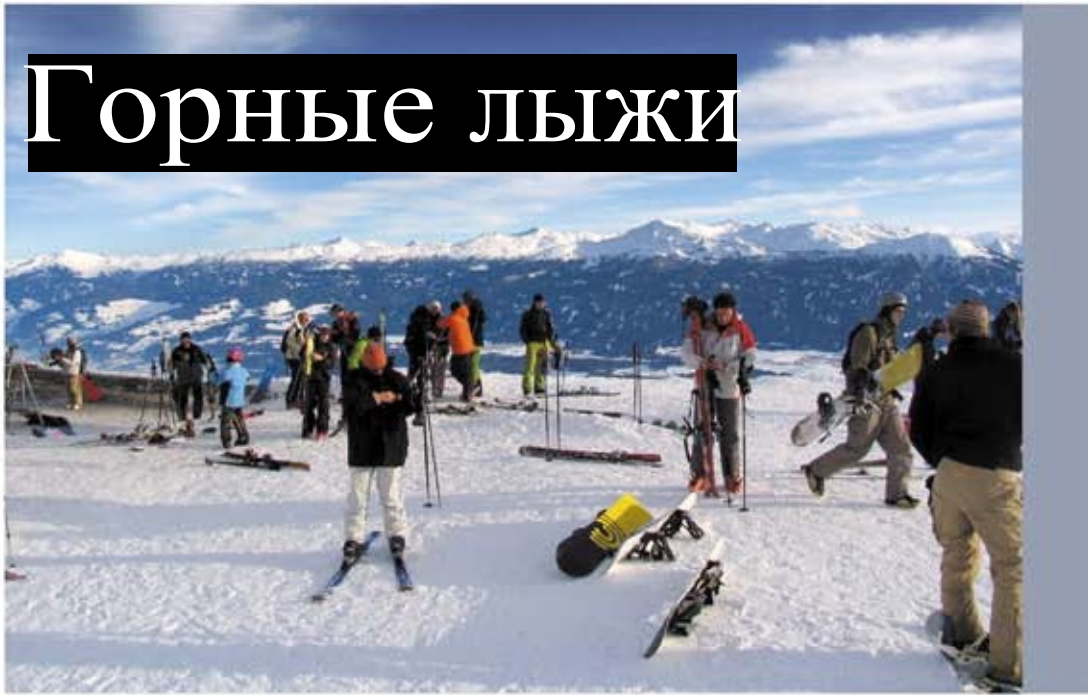
(* Полное завершение этих объектов предусматривается в 2010 г.)

СПА & Велнес

- Разнообразие видов банных, массажных и спа процедур в СПА & Велнес центре отеля
- СПА процедуры в отеле Катарино СПА – паровая, римская, турецкая баня, массажи, сауна, джакузи, соляриум
- Минеральные источники и СПА в с. Баня



Горные лыжи



Спа



Горные лыжи в Банско

- Занятия горнолыжным спортом во всемирно известном курорте Банско с общей протяженностью лыжных трасс 65 километров
- Лучший и наиболее быстро развивающийся горнолыжный курорт в Восточной Европе
- Сооружения для искусственного снега (лыжный сезон с декабря по апрель)
- Традиционный город Балкан 17-го века
- Архитектура эпохи Возрождения с множеством исторических памятников и музеев

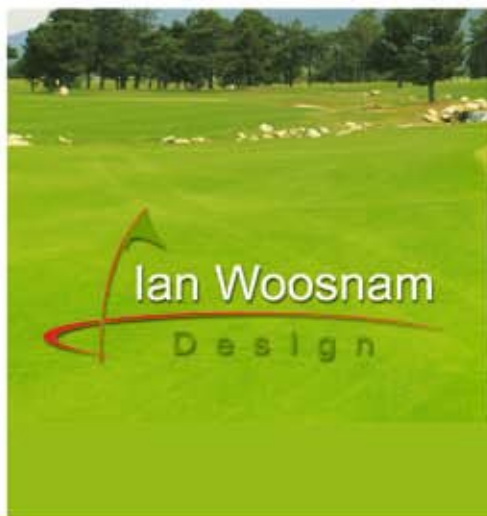


Гольф поля

- 8-месячный гольф сезон
- Эксклюзивный доступ только для собственников, гостей комплекса и отелей: Катарино, Спа отель Перун, отель Болгария и отель Разлог
- Ian Woosnam чемпионское поле – 18 лунок, пар 72
- Pirin Pine гольф поле



Гольф Клуб



„Я рад, что был приглашен Пирин Гольф & Кантри Клуб для работы над созданием их гольф поля. Болгария является волнующим новым туристическим направлением для ценителей гольфа, и возможность осуществить дизайн поля на этом развивающемся рынке является честью для меня. Надеюсь, что проделанная нами работа поспособствует упрочению Болгарии в качестве гольф-страны стимулирует гольферов посетить эту часть мира. Я верю, что вам составит удовольствие играть на поле Иэна Вусмана в Пирин Гольф & Кантри Клуб, Болгария.“

*С наилучшими пожеланиями,
Ian Woosnam (легенда гольфа, капитан команды на Кубке Райдера)*

8

Тренировочная зона

- Со свободным доступом
- Всем гостям обеспечена возможность тренироваться и совершенствовать свои удары
- Академия оснащена современной тренировочной видео техникой (Score, S&M Putt Lab), а руководит ею Николай Станев - единственный болгарский профессиональный игрок в гольф, сертифицированный Европейской Профессиональной Ассоциацией Гольфа

Здание Клуба

- Красивое и просторное здание - шедевр современной архитектуры
- Про-шоп (магазин для гольф оборудования самых известных мировых марок)
- Раздевалки
- VIP-зал для членов
- Изысканный ресторан и бар

Халф Вей Хаус

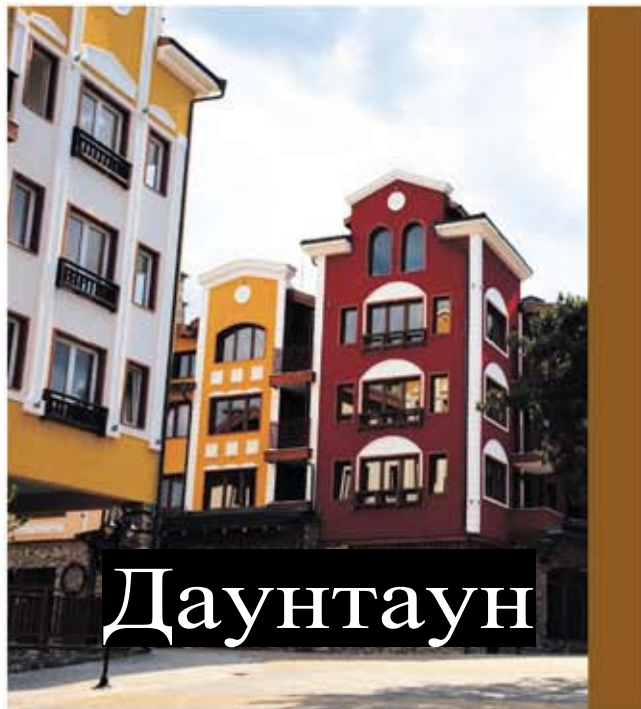
- Расположен вблизи тренировочной зоны
- Предлагает уставшим гольферам прохладительные напитки и блюда международной кухни



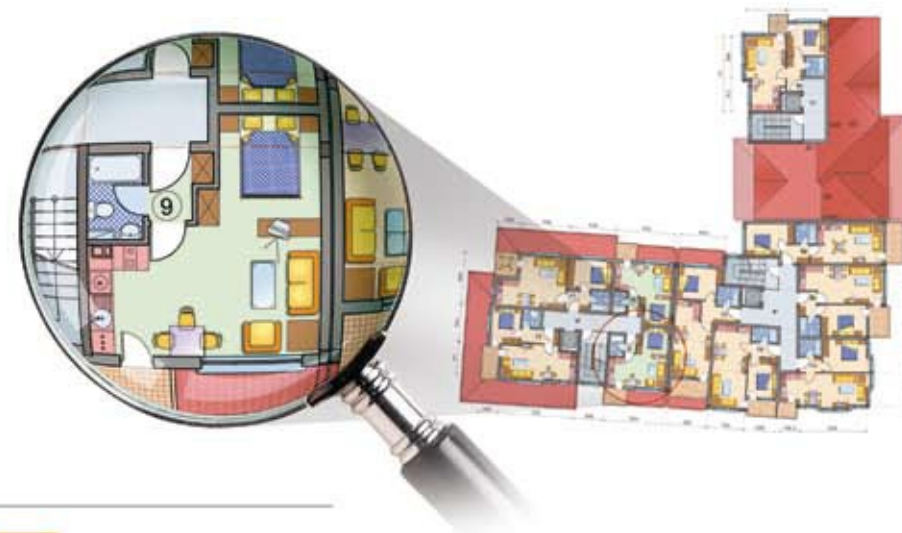


- Студии, 1-, 2-, 3-комнатные апартаменты на любой вкус
- Передача под ключ объектов недвижимости клиентам
- Меблировка включена в цену
- Интересный дизайн, сочетающий традицию с современностью
- Высококачественные материалы и эффективные технологии при строительстве
- Сейсмическая защита
- Гидро/термо/звукоизоляция
- Противопожарная система
- 24 h охрана
- TV/ Интернет/ Телефон
- Балкон

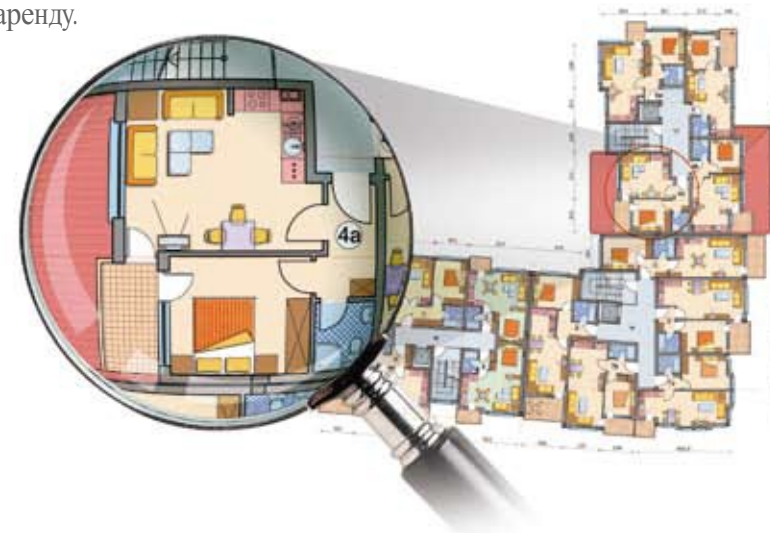
Объекты недвижимости для отдыха



- **Студия:** для новых инвесторов и регулярных посетителей комплекса, к примеру лыжников, которые используют недвижимость зимой и сдают ее под аренду в течение активного гольф сезона.



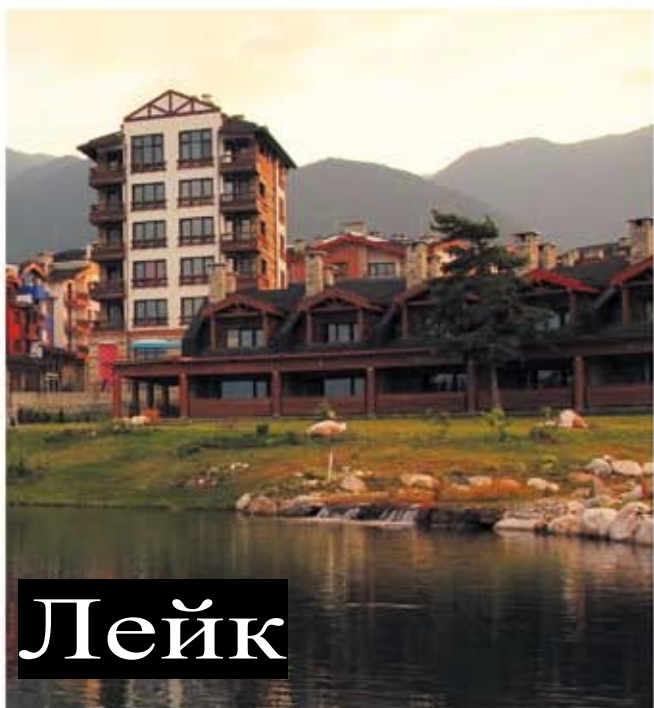
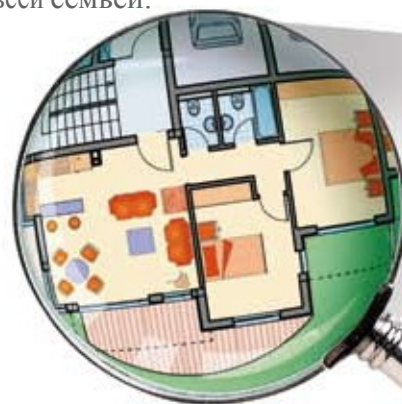
- **1-спальный апартамент:** наиболее предпочитаемый из-за своей многофункциональности. Кроме того, является подходящим для проживания в нем пар, представляет собой недвижимость, которую легко сдать в аренду.



Пирин 3



- **2-спальный апартамент:** классический гольф апартамент, подходящий для всех ценителей комфорта, имеющих возможность проводить больше времени в своей недвижимости для отдыха, идеальное решение на выходные дни с друзьями или всей семьей.



Лейк



- **3-спальный апартамент:** самый люксовые объекты недвижимости комплекса. Из-за их ограниченного числа существует вероятность повышения их стоимости, сопровождаемая большей легкостью продажи.





Причины, по которым вам стоит инвестировать в Пирин Гольф & Кантри Клуб

- Приобретение собственности в комплексе, который является новейшем европейским туристическом гольф направлением
- Получение эксклюзивного доступа к двум гольф полям чемпионского типа
- Вступление в члены гольф клуба, которым гарантированы скидки на предлагаемые услуги
- Покупка недвижимости со стильной архитектурой, откуда открывается изумительной красоты вид, от которого захватывает дыхание
- Преимущество нахождения в экологически чистом районе с хорошо развитой инфраструктурой
- Наличие курортного комплекса с круглогодичной занятостью: спорт, развлечения, бизнес встречи, семейный отдых
- Низкий первоначальный взнос и гибкая схема оплаты
- Осуществление поддержания и сдачи в аренду объекта недвижимости, предназначенного для отдыха (возможность высокой инвестиционной окупаемости)
- Высокое качество строительства, выполненного лидирующей болгарской компанией в этой сфере